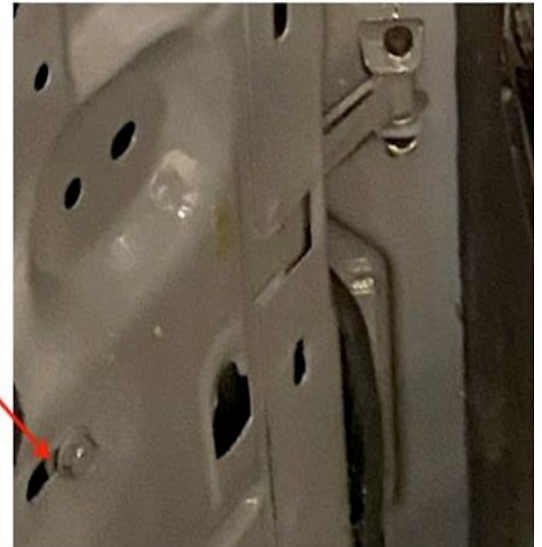


# W 114/115 Türfangband - Ersatz aus W123



Bild aus /8-KnowHow



Langloch

So sehen die meisten defekten Türfangbänder beim /8 aus.

Im /8-KnowHow wird das Thema behandelt.

Ich,ThomasKo, habe den Ersatz mit einem Türfangband vom W123er gelöst.

Vorteil: Kostet als Febi-Bilstein Teile Nr. 19689 im 2-er Pack nur ca. 17 €.

Die Kunststoffabdeckung verhindert zudem den Wassereintritt von oben.

Einzigste Änderungen:

- Hinten muss das Loch in der Tür zu einem Langloch ausgefeilt werden.
- Die Bohrung vorn am Arm muss auf das Maß des /8-er Bolzens aufgebohrt werden.



Aufbohren

Anders als beim W114/118 Fangband mit seinem „gern“ brechenden Federhalter arretiert das W123 Fangband seitlich in den Halterflanken über druckgefederten Kugeln.